



VOLKSBANK DAMMER BERGE eG

HAUPTSTELLE DAMME

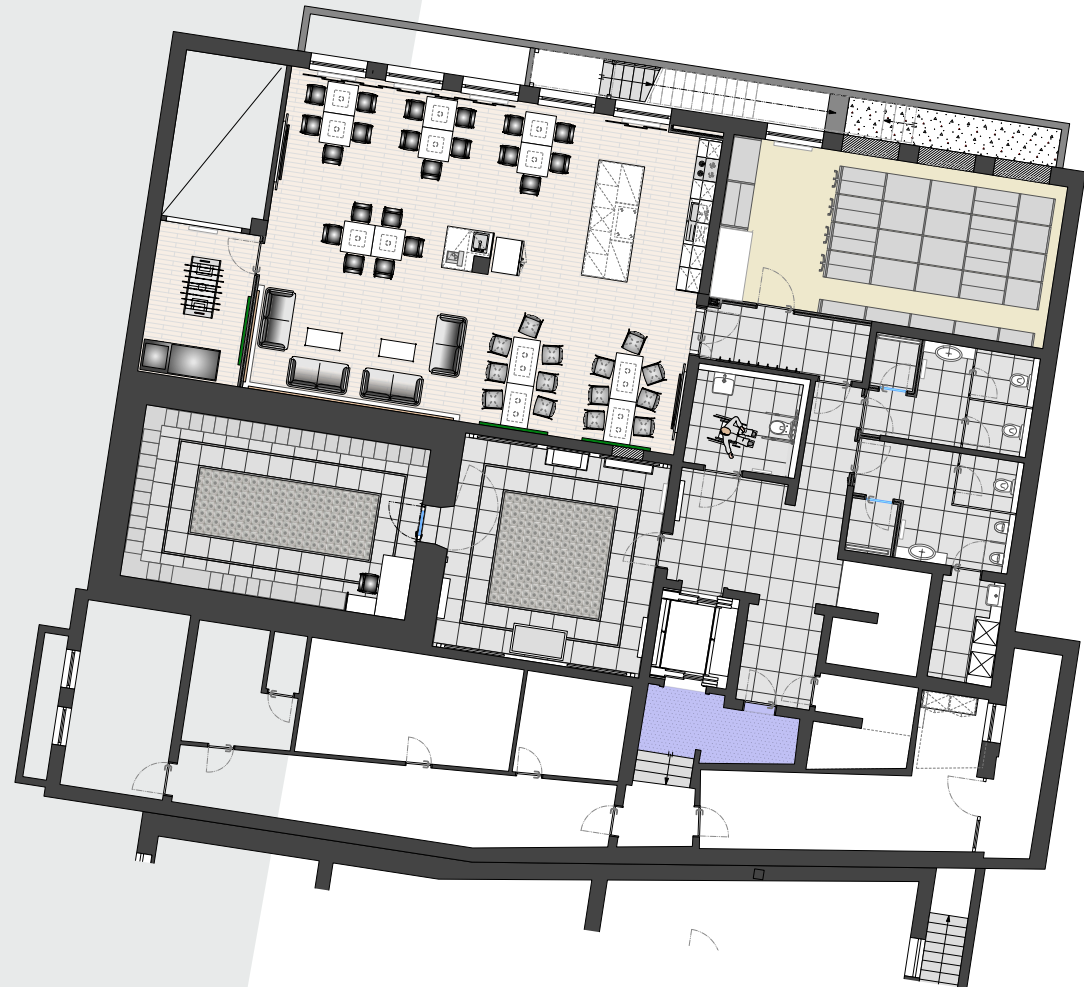


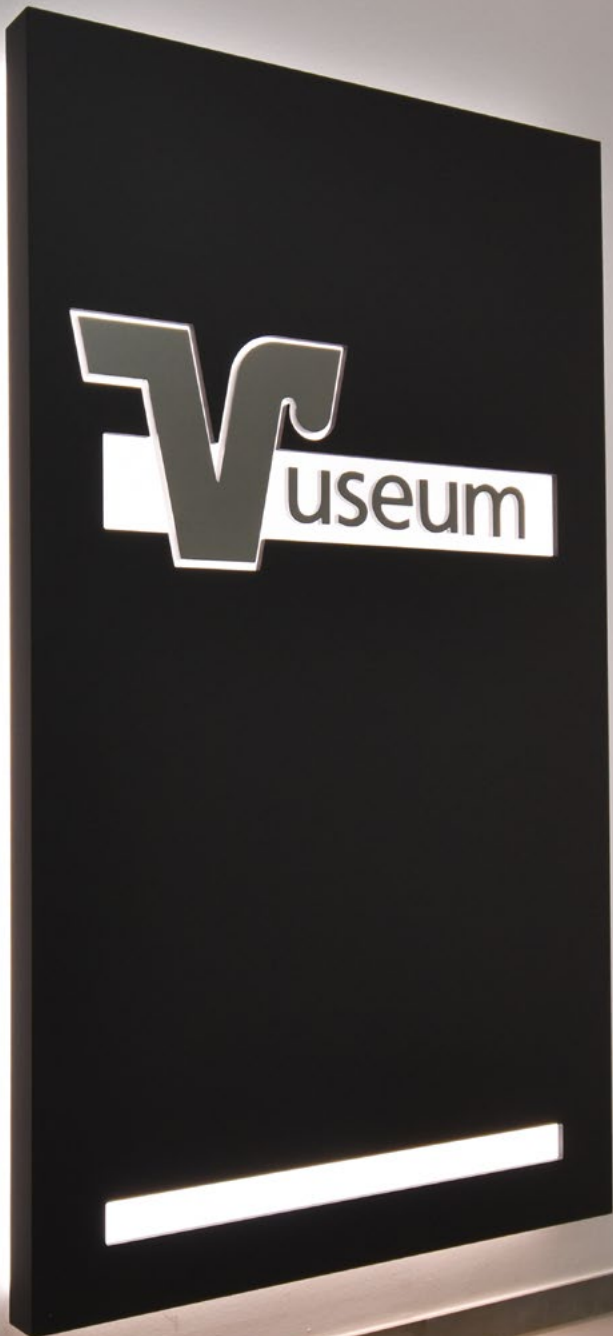
Zukunft Kunde

Ein Blick in die Geschichte modern inszeniert

In ihrer Hauptstelle in Damme hat die Volksbank Dammer Berge eG etwas Einzigartiges für ihre Kundschaft und die Region eingerichtet: ein „Vuseum“, in dem die Geschichte der Volksbank und des Geldes chronologisch dargestellt wird – in eindrucksvollen Bildern und Originaldokumenten, anhand von Geldnoten und durch multimediale und interaktive Präsentationen auf großen Bildschirmen.

Die Präsentationsflächen, Vitrinen und Tafelsegmente passen sich dem warm wirkenden Farbensemble der gesamten Inneneinrichtung an. Schon das Betreten ist beeindruckend: Man schreitet durch eine schwere Tresortür in den geschichtsträchtigen Raum, der gleichzeitig der Vorraum der neu gestalteten Kundenschießfächanlage ist.





Belege aus der „guten alten Zeit“



Eingangsbereich des „Vuseums“



Interaktive, digitale Mediendisplays kombiniert mit analogen Relikten aus der Vergangenheit







Die neue Kundenschießfachanlage
mit rund 170 Schließfächern



Restaurant-Ambiente statt Kantinenflair



Der Vorstand hat jedoch nicht nur die heutige und zukünftige Kundschaft im Blick, sondern auch seine Mitarbeiter und Mitarbeiterinnen: Auf der gleichen Ebene des ehemaligen Archivs wurde ein anspruchsvoller, stimmungsvoller Aufenthalts- und Veranstaltungsraum für die Mitarbeiter und Mitarbeiterinnen geschaffen.

Dieser ist in drei Bereiche aufgeteilt: in eine separierte Lounge, einen Bistro- und einen Gästebereich, allesamt ausgestattet mit variablem, mobilem Mobiliar. Der Grund: die Nutzung als Veranstaltungsraum.

Dazu wurde der Raum zusätzlich mit akustisch wirksamen Materialien in bestimmten Bereichen sowie mit visueller und akustischer Medientechnik ausgestattet. Die dekorative Raumgestaltung ist sehr regional gehalten und symbolisiert den in der Nähe gelegenen Dümmer See.

Das neue „Restaurant“ wurde auch für Veranstaltungen konzipiert



Der anliegende Dümmer See galt als Ideengeber für die Raumgestaltung



3 Bereiche: Lounge, Bistro- und Gästebereich



Vorstandsetage

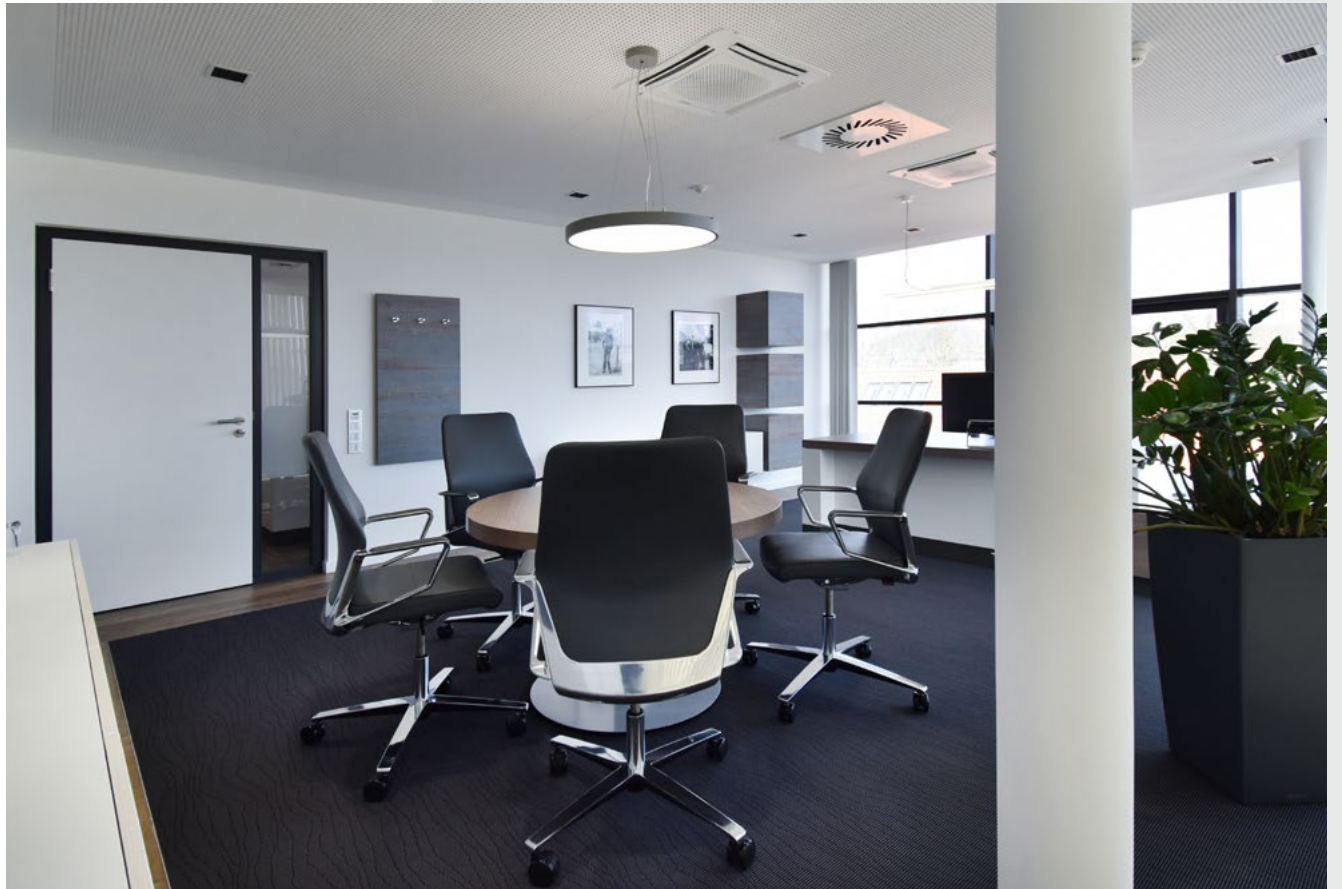
Im Zuge des Umbaus hat die Vorstandsetage einen besonderen Feinschliff bekommen: Sie erhielt einen diskreten Wartebereich, sowie einen eingebauten Servicebereich.

In der Nähe der Vorstandszimmer wurde ein Meetingpoint platziert, wo in Zukunft durch den Vorstand, seinen Bereichsleitern oder Prokuristen Teambesprechungen durchgeführt werden können.

Durch ihre stylish gestaltete Theke und offen gehaltene Fläche, fügt sich der Marketingbereich in die Struktur der Vorstandsetage perfekt ein.





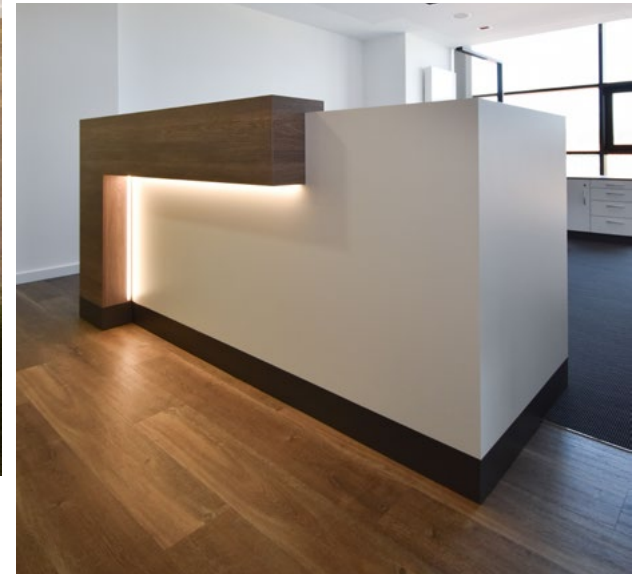


FUNKTIONEN | FORMEN | OBJEKTE





Kaffeebar und Wartebereich



Empfang Sekretariat



accodo 

WIR SIND IHR
PLANER | EINRICHTER | LÖSUNGSPARTNER

www.accodo.de

